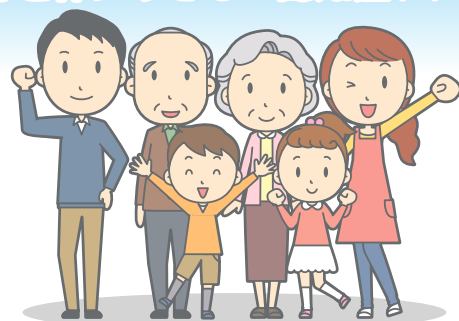


認知症を 知ろう!学ぼう! 理解しよう!!

定員80名
事前申込制

認知症専門医による
心と体にやさしい認知症ケア



in 仙台

認知症と向き合うすべての方々に、認知症専門医による今さら聞けない、みんなが聞きたい認知症の基礎知識と、地元仙台的専門病院で実施され効果の高かったケア方法を事例とともにご紹介します。また、会場では認知症の方の情緒の安定をはかるプログラムの紹介やケア製品の体験コーナーもあります。どうぞお気軽にご参加ください。

プログラム

13:30～ 認知症を知ろう! 講師・藤井昌彦先生(仙台富沢病院医師)

14:30～ 今日からできる情動療法でよりよいケアを!
講師・金田江里子氏(認知性情動療法協会 理事)

15:00～ 体験しよう!認知症ケア用品
認知症ケアに役立つモノやプログラムを展示ご紹介。見てさわって、ご体験ください!

15:40～ 認知症と情動療法のまとめ
講師・佐々木英忠先生(医師、東北大老年科名誉教授)

16:00～ 質疑応答(佐々木先生、藤井先生)、アンケート記入



■日 時:平成28年11月5日(土) 13:30～16:30

■会 場:仙台医師会館5階 〒984-0806 宮城県仙台市若林区舟丁64-12

地下鉄/仙台駅より富沢方面行……約5分 河原町下車、北出口より徒歩1分
タクシー/仙台駅より……約10分(約2km) 4号線を河原町方面へ、旧南警察署跡と指定

■対象者:認知症と向き合うすべての方々(医療・介護従事者、一般、ご家族様など)

■参加費:一般 1,000円(テキスト、お茶代) / 認知性情動療法協会会員 無料
※ペアで参加の方は1,500円(お二人様)で受講頂けます。 ※当日、入会も可能です。

セミナーのお申込み・お問い合わせ

一般社団法人 認知性情動療法協会 <http://jyoudou.jp>

ネット申込はこちら→

FAX: 03-3812-7496 E-mail: njk@jyoudou.jp



〒113-0033 東京都文京区本郷3-25-11 チェストビル 株式会社ユニケア内 TEL:090-8485-4105 営業時間:平日10:00～16:00(土日祝日を除く)

主催 / 一般社団法人 認知性情動療法協会 後援 / 仙台富沢病院 非薬物療法研究会

(FAX 用)

FAX 03-3812-7496

<参加申込書>

ふりがな		ふりがな	
氏名	非会員・会員 (会員 No.)	氏名	非会員・会員 (会員 No.)
<代表者様のご連絡先>			
ふりがな			
住所	〒		
携帯番号	()	メール	
FAX 番号	()	アドレス	
ご職業			
このセミナーを何で知りましたか。 ()			

※上記項目はすべてご記入ください

<会場地図>



<当日の緊急連絡先> 佐藤
TEL.090-8485-4105
mail:asato-unicare@y-mobile.ne.jp
※キャンセルの場合はこちらにご連絡ください

■仙台市医師会館 (仙台市急患センター併設になっています)
最寄駅/地下鉄南北線「河原町駅」
宮城県仙台市若林区舟丁 64-12



◀仙台市医師会館外観

- 地下鉄仙台市営南北線/仙台駅より富沢方面行
……約 5 分 河原町駅下車、北出口より徒歩 1 分
- タクシー/仙台駅より
……約 10 分 (約 2 km) 4 号線を河原町駅方面へ旧南警察署跡と指定

個人情報取り扱いについて

当セミナーにご参加いただく際にお伺いする個人情報は、情動療法協会が実施する事業 (参加者名簿の作成、セミナー等の開催に関するご案内) のみに使用し、第三者への個人情報の提供及び開示はいたしません。